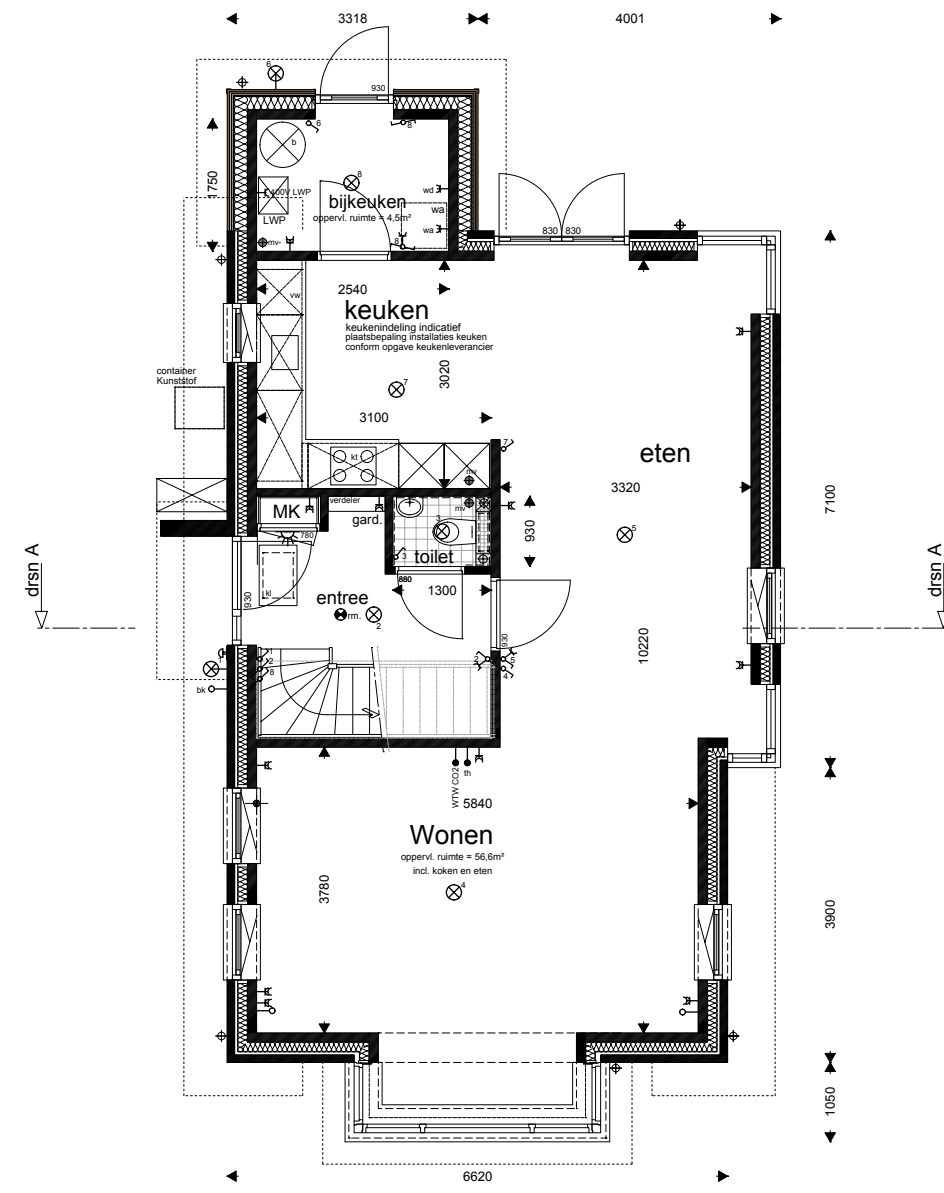
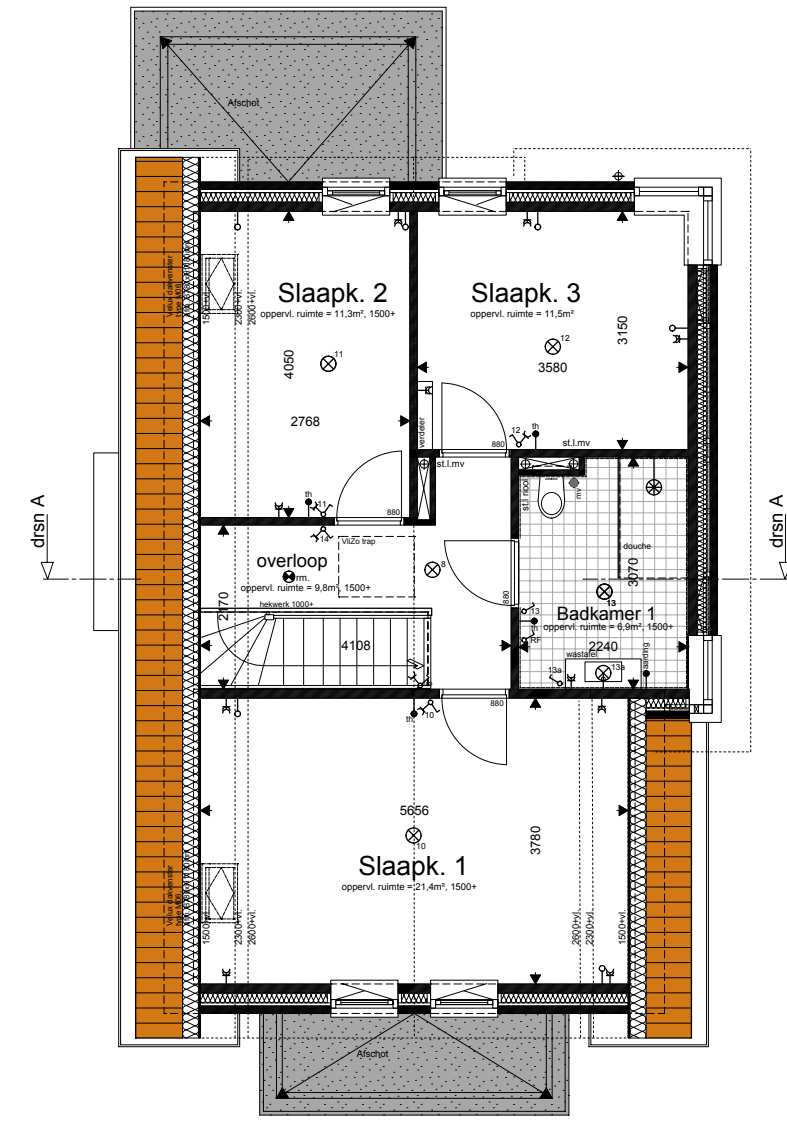


schaal 1:200

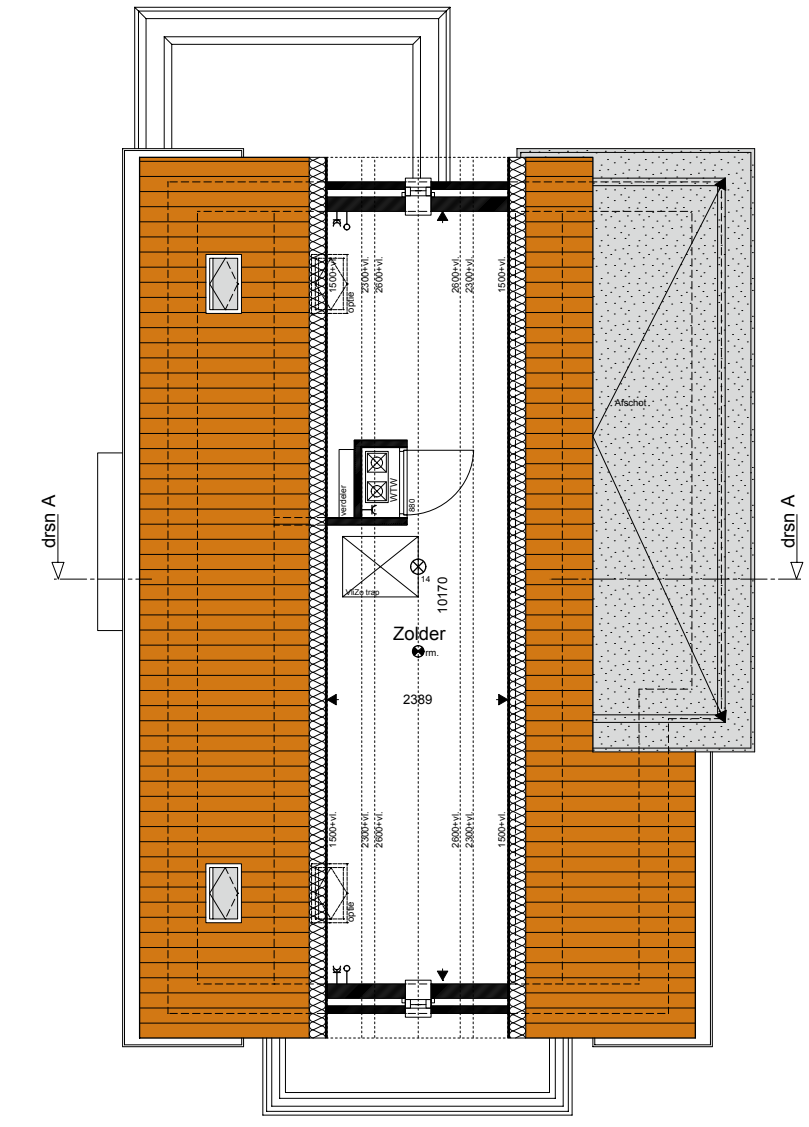
Begane grond



Eerste verdieping



Tweede verdieping



schaal 1:100

Weids



Snip

VRIJSTAANDE VILLA
Bouwnummers
46 - 49

De indeling van keukenmeubilair en apparatuur, alsmede de lay-out van de sanitairruimten kunnen afwijken van deze tekeningen. Hieraan kunnen geen rechten worden ontleend.

LEGENDA

- | | | | |
|----------------------------------|-------------------------------------|---|---------------------|
| enkelpolige schakelaar | lichtpunt/centraaldoos | bedrukker | bedrade leiding(en) |
| serieschakelaar | wandlichtpunt (t.p.v. terras optie) | niet ioniserende rookmelder | loze leiding(en) |
| meerstanden schakelaar (MV-unit) | lichtpunt, inbouwspots | (spat)waterdichte armaturen en schakelmateriaal | ruimte thermostaat |
| wissel schakelaar | geaard enkele wandcontactdoos | plafondrooster afzuiging mechanische ventilatie | |
| wissel schakelaar met dimmer | geaard dubbele wandcontactdoos | wandrooster afzuiging mechanische ventilatie | |
| | schel | mv | |

STANDAARD ELEKTRA KEUKEN

- | | |
|--------------------------------|--|
| kt opstelplaats kooktoestel | wv opstelplaats vaatwasmachine |
| kk opstelplaats koelkast | LWP centrale verwarming en warmwater installatie |
| cm opstelplaats combimagnetron | WTW unit balans ventilatie |
| vr opstelplaats vriezer | b opstelplaats boiler |
| wm opstelplaats wasmachine | kl plaats kruipluik |
| wd opstelplaats wasdroger | bk vorstvrije buitenkraan |

WARMTEPOMP

- | | | |
|---|----------------------------|---|
| 2x dubbele wandcontactdoos | 1 loze leiding voor boiler | buitenunit EnviLine Monoblock 5.0 E-S (1370*950*410mm) |
| enkele wandcontactdoos:
1x t.b.v. afzuigkap
1x t.b.v. koelkast
1x op aparte eindgroep t.b.v. vaatwasser
1x op aparte eindgroep t.b.v. combi-magnetron
1x perilex op aparte eindgroep t.b.v. kookplaat
<i>plaatsbepaling volgens latere opgave keukenleverancier</i> | | binnenunit EnviLine Monoblock 5.0 E-S (700*490*590mm) incl. boilervat |

BOUWNUMMER:

DATUM:

HANDEKENING KOPER(S):